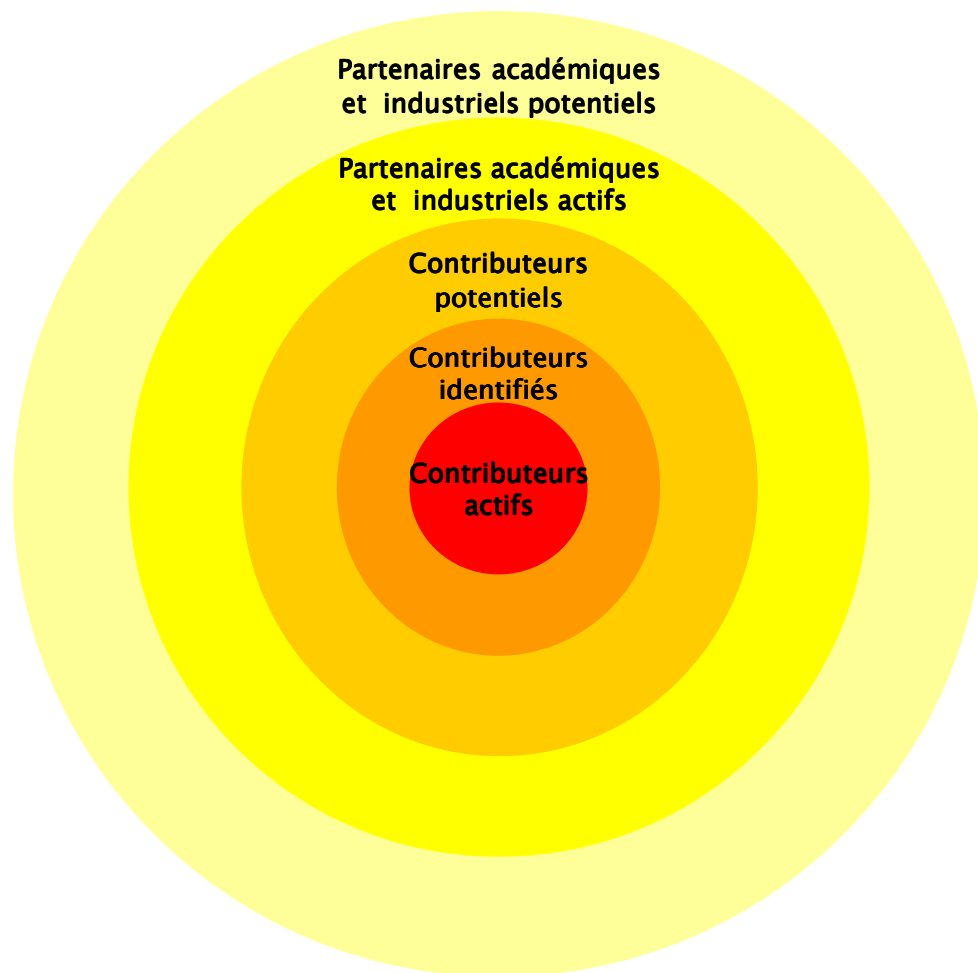




Organisation Comin Labs

- Introduction
- Gouvernance
- Opération

Ecosystème



Contributeurs actifs : La Direction, le burex, les contributeurs aux défis & foci + les personnes impliquées dans les autres actions soutenues par Comin Labs

Contributeurs identifiés : Les équipes ou parties d'équipes sélectionnées par les Laboratoires pour participer à Comin Labs

Contributeurs potentiels : Les membres des Laboratoires partenaires qui ne sont pas dans les équipes sélectionnées pour participer à Comin Labs, et sont susceptibles de devenir contributeurs actifs

Partenaires académiques et industriels (collaboration active) : Les partenaires externes impliqués dans les projets collaboratifs, ou partenariats constitués dans le cadre des défis, foci et actions soutenues par Comin Labs

Partenaires académiques et industriels potentiels : Partenaires identifiés comme pertinents dans l'écosystème des contributeurs actifs

Bases du partenariat



- Etablies par l'Accord de Consortium
 - Organisation & fonctionnement
 - Modalités d'utilisation des fonds
 - l'accord fixe un cadre qui permettra de procéder ensuite par notifications
 - PI & Confidentialité
 - Evolutions du partenariat
- Etat actuel : Accord de consortium COMINLABS V 10 10 2011.doc
 - Intègre les remarques émises par la plupart des correspondants des tutelles partenaires

- **Classique** sur l'accès aux Connaissances Propres et sur les obligations de confidentialité
- **Minimal** sur la PI des résultats
 - Accès aux Résultats Propres des parties pour les besoins de l'activité Comin Labs
 - La PI des Résultats Communs est à gérer hors Accord de Consortium
 - Accord de copropriété à signer avant toute exploitation

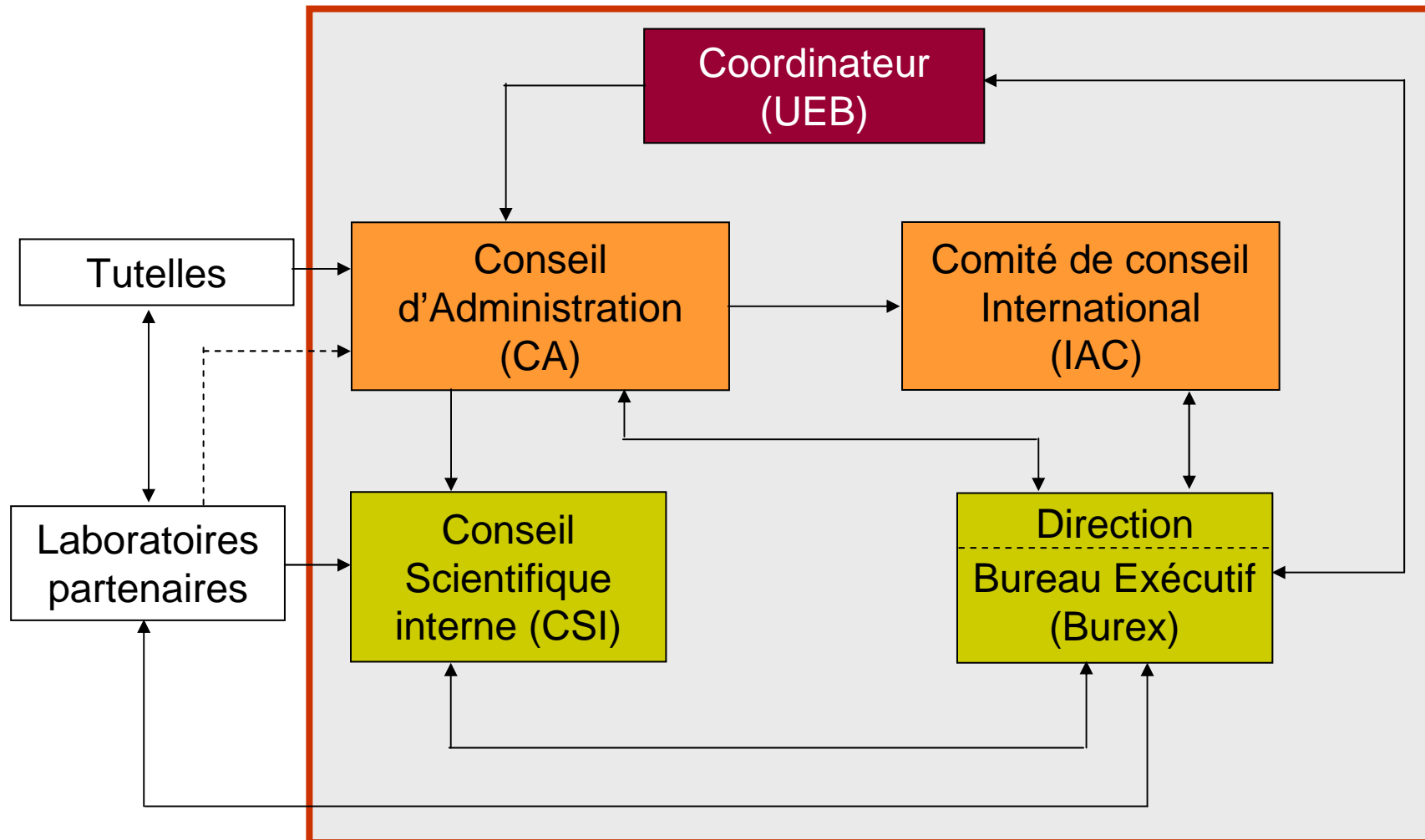
Evolutions



- Retrait/Exclusion/Ajout prévus
 - D'une partie (tutelle)
 - Soumis à décision du CA
 - D'un laboratoire
 - Soumis à décision du CA
 - D'une équipe
 - Non soumis à décision du CA

Gouvernance

Structure de gouvernance



- Université Européenne de Bretagne (UEB)
- Préside le Conseil d'Administration
- Gère l'interface avec le financeur (ANR)
 - Collecte les fonds
 - Les redistribue vers les partenaires
 - Fournit les justificatifs
- Coordination administrative et financière (via direction opérationnelle + cellule composée de représentants des tutelles)

- Conseil d'Administration (CA)

- Direction + 13 Tutelles (membres décisionnaires) + 10 Laboratoires (membres non votants)
- Désigne la direction, le bureau exécutif, le président du comité de conseil international
- Examine les résultats et statue sur les propositions (stratégie & utilisation des fonds) → tous les ans

- Comité de conseil international (IAC)

- Composé de personnalités reconnues internationalement (académiques et R&D industrielle)
- Examine le bilan scientifique, le programme de travail et conseille sur la stratégie de recherche et les orientations → tous les 9 mois
- Contribue à l'évaluation des propositions d'actions

- **Bureau exécutif (Burex)**

- Composé d'une Direction assistée de personnes physiques sollicitées à titre personnel
- Un directeur scientifique + un directeur opérationnel (éventuellement la même personne)
- Chargé de la proposition d'une stratégie (avec l'IAC et le CSI) et de sa mise en œuvre opérationnelle

- **Conseil scientifique interne (CSI)**

- Composé de « personnes clés » de Comin Labs, représentatives de l'ensemble des thématiques
- Chargé de concevoir une stratégie recherche, de faire émerger de nouvelles idées et favoriser les synergies
- Renouvellement annuel sur proposition au CA

Opération

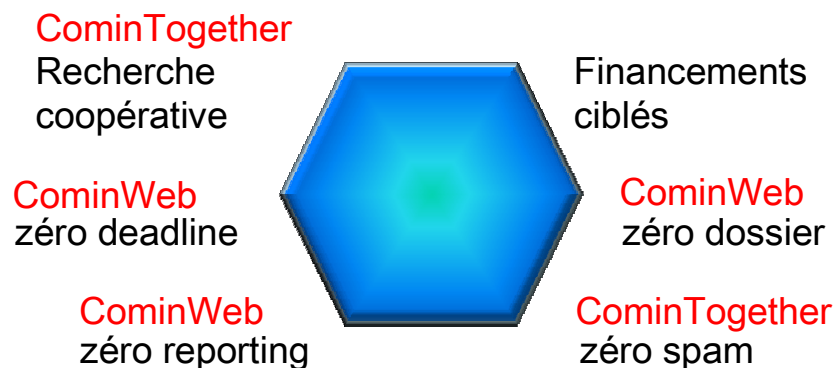
Contexte & principes



- Contexte
 - Financement modéré % taille de Comin Labs
 - Structure physiquement distribuée
- Principes de base
 - Encourager la **transversalité** intra Comin Labs
 - Accompagner/susciter le **dynamisme** des équipes
 - Promouvoir la **flexibilité**
 - Maximiser l'**efficacité**
 - minimiser la redondance administrative
 - optimiser la communication

→ Exploiter les outils TIC et en concevoir de nouveaux adaptés à ces objectifs (Comin Web, Comin Together)

Les moyens



CominTogether

- Réseau Social de CominLabs
- Interne + voisins
- Utilise CominWeb
- Distiller une information personnalisée
 - Moteurs d'alerte
 - Intelligence sharing
- Rechercher / Administrer / Enseigner

CominWeb

- Site Web de CominLabs
- Interne/Externe
- Formation/Recherche
- Au fil de l'eau
- Entrepôt
 - Idées → soutien ciblé
 - Résultats → faire savoir
- Outillé
 - Robots → rapports, KPI
- Piloté par CominTogether

- Dans les **domaines définis par CominLabs**
 - Recherche : travaux innovants et/ou risqués
 - Formation par la recherche : éléments novateurs
- **Valeur ajoutée « CominLabs »** : doit être évidente
 - Collaborations entre équipes
 - Interdisciplinarité ...
- Un **ciblage** plutôt qu'un saupoudrage

- Deux types de propositions éligibles
 - Émanant des groupes de travail / axes
 - Propositions « libres » dans les domaines retenus par CominLabs
- Soutien : Principe du « Paquet »
 - Embauche de personnel en CDD et/ou invitations de personnel étranger + environnement

Propositions / Formation



- Cours novateurs diffusés sur l'ensemble de Comin Labs
- Ecoles thématiques de haut niveau
- Programmes d'échange ciblés (étudiants master ou +)
- Mise en chantier de l'étude d'un cursus universitaire couvrant le secteur de CominLabs

Sélection



- **Déclenchement** : Annonce d'une pré-proposition associée à un matériel déposé sur CominWeb
- Direction + Burex : statue sur la validité
- **Proposition Comin Labs**
- Accessible (au moins 3 semaines) au Burex et CSI
- Interactions & commentaires
- **Décision poursuite (ou non)**
- Si poursuite : consultation et sollicitation d'avis extérieurs (IAC + éventuellement autres)
- **Décision OK/nOK**

Gestion des « paquets » CominLabs

- **Trois modes de répartition des fonds**
 - Si allocation pré-établie : l'UEB verse les fonds directement aux entités concernées
 - Sinon : un responsable principal est désigné
 - Soit il prend en charge l'ensemble des dépenses et reçoit l'intégralité du soutien
 - Soit il coordonne le paquet et informe l'UEB des fonds à verser aux entités concernées.